

# 입·퇴원 안내

입원수속부터 병실배정, 퇴원수납, 제증명 발급까지  
보호자가 알아야 할 모든 절차를 한 번에 안내해 드립니다.

입원 절차 보기



# 빠르게 찾아보세요

아래 네 가지 핵심 항목으로 필요한 정보를 바로 확인하실 수 있습니다. 전화 문의 없이 시간·장소·준비물·비용을 한눈에 파악하세요.



## 입원 절차

외래·응급 진료 후 입원까지 5단계



## 퇴원 절차

전날 준비부터 당일 수납·퇴원 안내



## 준비물·서류

신분증, 개인물품, 체크리스트 다운로드



## 비용·수납·제증명

결제수단, 중간수납, 증명서 발급 안내

# 입원 수속 5단계 한눈에 보기

담당의사의 입원 결정부터 병동 이동까지, 아래 단계를 순서대로 진행하시면 됩니다. 각 단계에서 필요한 서류와 창구를 미리 확인해 두세요.

## 1 입원 결정

외래 또는 응급 진료 후 담당의사가 입원 여부를 결정합니다.

## 2 입원 유형 선택

당일 입원·예약 입원·수술/검사 일정 입원 중 해당 유형을 확인하세요.

## 3 입원 수속

원무/입원수속 창구(1층)에서 신분증입원동의서를 제출합니다.

## 4 병실 배정

병실은 당일 병상 상황에 따라 결정되며, 희망 병실과 다를 수 있습니다.

## 5 병동 이동 및 안내

보호자 출입증과 안내문을 수령한 뒤 해당 병동으로 이동합니다.

# 입원 유형에 따라 달라지는 안내

입원 유형에 따라 도착 시간, 방문 창구, 필요 서류가 다릅니다. 해당하는 유형을 확인하시고 미리 준비해 주세요.



## 당일 입원

**도착 시간:** 진료 당일 오전 9시까지

**창구:** 1층 원무과 입원수속

**필요서류:** 신분증, 진찰등록증



## 예약 입원

**도착 시간:** 예약일 오전 10시까지

**창구:** 1층 원무과 예약입원 창구

**필요서류:** 신분증, 예약접수증, 입원동의서



## 수술·검사 일정 입원

**도착 시간:** 수술/검사 전일 오후 2시까지

**창구:** 해당 병동 간호사 스테이션

**필요서류:** 신분증, 수술동의서, 사전검사 결과지

❏ 병실 배정은 당일 병상 현황에 따라 달라질 수 있으며, 희망 병실과 다를 수 있습니다. 양해 부탁드립니다.

# 퇴원 절차: 전날 → 당일 타임라인

퇴원은 전날 준비와 당일 수납 두 단계로 나뉩니다. 아래 타임라인을 확인하시고 미리 준비하시면 대기 시간을 줄일 수 있습니다.

## D-1 (전날) — 퇴원 결정

주치의가 퇴원을 결정하고 보호자에게 안내합니다. **진단서의 무기록이 필요하시면 전날 미리 신청해 주세요.**

1

2

## D-Day 오전 — 수납 안내문 수령

병동 원무 담당자로부터 수납 안내문과 퇴원 처방전을 받습니다.

## D-Day 오전 — 결제 및 수납

1층 수납 창구에서 카드·현금·계좌이체로 결제합니다. 중간수납을 미리 하신 경우 잔여 금액만 정산됩니다.

3

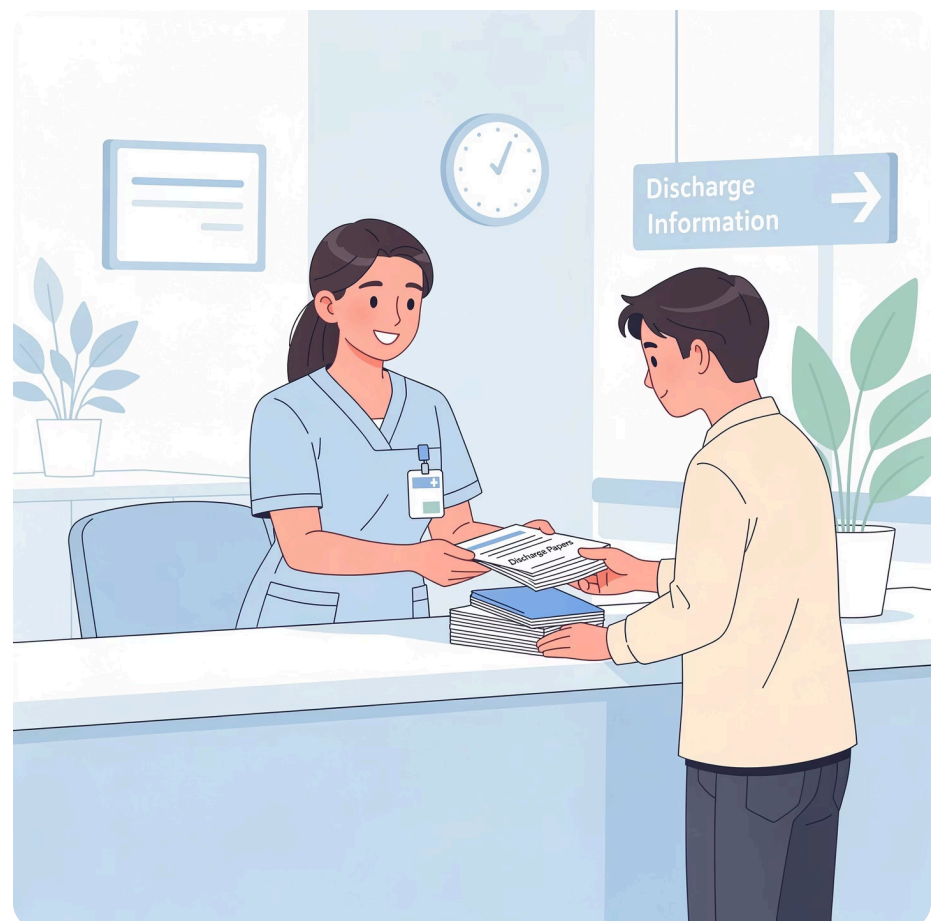
4

## D-Day — 퇴원 안내

처방약 수령, 다음 외래 예약 확인, 퇴원 후 주의사항 안내를 받고 퇴원합니다.

### 💡 퇴원 실무 팁

- 진단서의무기록은 **퇴원 전날까지** 신청하세요
- 퇴원 당일은 오전 중 수납 시 대기가 짧습니다
- 주차 정산은 수납 시 함께 처리 가능합니다



# 입원 시 준비물 체크리스트

아래 항목을 미리 챙겨두시면 입원 당일 수속이 빠르고 편리합니다.



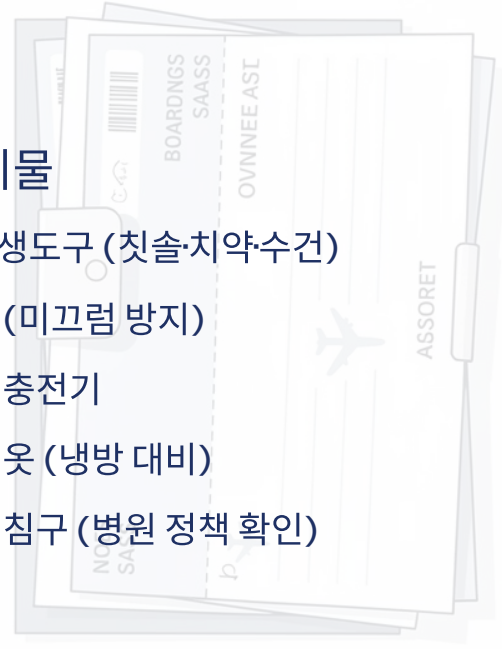
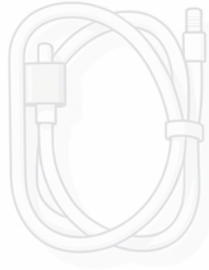
## 필수 서류

- 신분증 (주민등록증·운전면허증)
- 진찰등록증 또는 예약접수증 입
- 원동의서 (창구에서 작성 가능)
- 보험·산재 관련 서류 (해당자)



## 개인 준비물

- 개인위생도구 (칫솔·치약·수건)
- 실내화 (미끄럼 방지)
- 휴대폰 충전기
- 얇은 겹옷 (냉방 대비)
- 보호자 침구 (병원 정책 확인)



# 비용·수납 및 제증명 안내

입원 비용 결제와 각종 증명서 발급에 대해 안내드립니다. 궁금한 사항은 원무팀으로 문의해 주세요.

## 중간 진료비 수납

장기 입원 시 중간 계산이 가능합니다. 병동 원무 담당자에게 문의하시면 중간 수납 안내를 받으실 수 있습니다.

## 결제 수단 안내

신용·체크카드 / 현금 / 계좌이체 모두 가능합니다. 1층 수납 창구 또는 무인수납기를 이용하실 수 있습니다.

## 제증명 발급

진단서·입퇴원확인서·의무기록 사본은 **1층 제증명 창구**에서 발급합니다. 신분증 지참 필수이며, 대리 수령 시 위임장이 필요합니다.

구분	운영시간	위치
수납 창구	평일 08:00-17:30	1층 원무과
제증명 창구	평일 09:00-17:00	1층 원무과
무인수납기	24시간	1층 로비

🕒 운영시간

# 입원수속 창구 운영시간

입원수속 창구는 요일·시간대별로 운영시간이 다릅니다. 방문 전 아래 표를 꼭 확인해 주세요.

구분	운영시간	비고
평일	08:00 - 17:30	점심시간 정상 운영
토요일	08:00 - 12:30	오전만 운영
일·공휴일	응급입원 문의	응급원무 창구 이용



응급 입원의 경우 24시간 응급 원무 창구에서 문의가 가능합니다.  
야간·주말 예약입원은 사전에 원무팀과 확인해 주세요.

# 자주 묻는 질문

보호자분들이 가장 많이 문의하시는 사항을 모았습니다.



## 병실을 선택할 수 있나요?

희망 병실을 신청하실 수 있지만, 당일 병상 상황에 따라 배정이 달라질 수 있습니다. 1인실·다인실 변경은 병동 간호사 스테이션에 문의하세요.



## 보험 서류는 언제 제출하나요?

입원수속 시 또는 입원 기간 중 언제든지 병동 원무 담당자에게 제출하시면 됩니다. 산재·자동차보험은 별도 서류가 필요합니다.



## 보호자 상주가 필수인가요?

병원 정책과 환자 상태에 따라 다릅니다. 중환자실·소아병동은 보호자 상주가 원칙이며, 일반 병동은 면회 시간에 방문하시면 됩니다.

# 연락처 및 오시는 길

입퇴원 관련 문의는 아래 부서로 연락해 주세요. 신속하고 친절하게 안내해 드리겠습니다.



입퇴원 원무팀

☎ 02-837-7111

1층 원무과

평일 08:00-17:30



병동 원무

☎ 02-837-7111

각 병동 간호사 스테이션

평일 09:00-17:00



응급 원무

☎ 02-837-7111

응급센터 1층

24시간 운영

## 찾아오시는 길

**주소:** 서울특별시 구로구 새말로 60

**지하철:** 1호선 구로역 2번 출구 도보 5분

**주차:** 지하 1~3층 (입원환자 할인 적용)

## 빠른 상담

궁금한 점이 있으시면 언제든지 연락 주세요.

☎ 전화 상담 02-837-7111