

입·퇴원 안내

입원수속부터 병실배정, 퇴원수납, 제증명 발급까지
보호자가 알아야 할 모든 절차를 한 번에 안내해 드립니다.

입원 절차 보기



빠르게 찾아보세요

아래 네 가지 핵심 항목으로 필요한 정보를 바로 확인하실 수 있습니다. 전화 문의 없이 시간·장소·준비물·비용을 한눈에 파악하세요.



입원 절차

외래·응급 진료 후 입원까지 5단계



퇴원 절차

전날 준비부터 당일 수납·퇴원 안내



준비물·서류

신분증, 개인물품, 체크리스트 다운로드



비용·수납·제증명

결제수단, 중간수납, 증명서 발급 안내

입원 수속 5단계 한눈에 보기

담당의사의 입원 결정부터 병동 이동까지, 아래 단계를 순서대로 진행하시면 됩니다. 각 단계에서 필요한 서류와 창구를 미리 확인해 두세요.

1 입원 결정

외래 또는 응급 진료 후 담당의사가 입원 여부를 결정합니다.

2 입원 유형 선택

당일 입원·예약 입원·수술/검사 일정 입원 중 해당 유형을 확인하세요.

3 입원 수속

원무/입원수속 창구(1층)에서 신분증입원동의서를 제출합니다.

4 병실 배정

병실은 당일 병상 상황에 따라 결정되며, 희망 병실과 다를 수 있습니다.

5 병동 이동 및 안내

보호자 출입증과 안내문을 수령한 뒤 해당 병동으로 이동합니다.

입원 유형에 따라 달라지는 안내

입원 유형에 따라 도착 시간, 방문 창구, 필요 서류가 다릅니다. 해당하는 유형을 확인하시고 미리 준비해 주세요.



당일 입원

도착 시간: 진료 당일 오전 9시까지

창구: 1층 원무과 입원수속

필요서류: 신분증, 진찰등록증



예약 입원

도착 시간: 예약일 오전 10시까지

창구: 1층 원무과 예약입원 창구

필요서류: 신분증, 예약접수증, 입원동의서



수술·검사 일정 입원

도착 시간: 수술/검사 전일 오후 2시까지

창구: 해당 병동 간호사 스테이션

필요서류: 신분증, 수술동의서, 사전검사 결과지

❏ 병실 배정은 당일 병상 현황에 따라 달라질 수 있으며, 희망 병실과 다를 수 있습니다. 양해 부탁드립니다.

퇴원 절차: 전날 → 당일 타임라인

퇴원은 전날 준비와 당일 수납 두 단계로 나뉩니다. 아래 타임라인을 확인하시고 미리 준비하시면 대기 시간을 줄일 수 있습니다.

D-1 (전날) — 퇴원 결정

주치의가 퇴원을 결정하고 보호자에게 안내합니다. **진단서·의무기록이 필요하시면 전날 미리 신청해 주세요.**

1

2

D-Day 오전 — 수납 안내문 수령

병동 원무 담당자로부터 수납 안내문과 퇴원 처방전을 받습니다.

D-Day 오전 — 결제 및 수납

1층 수납 창구에서 카드·현금·계좌이체로 결제합니다. 중간수납을 미리 하신 경우 잔여 금액만 정산됩니다.

3

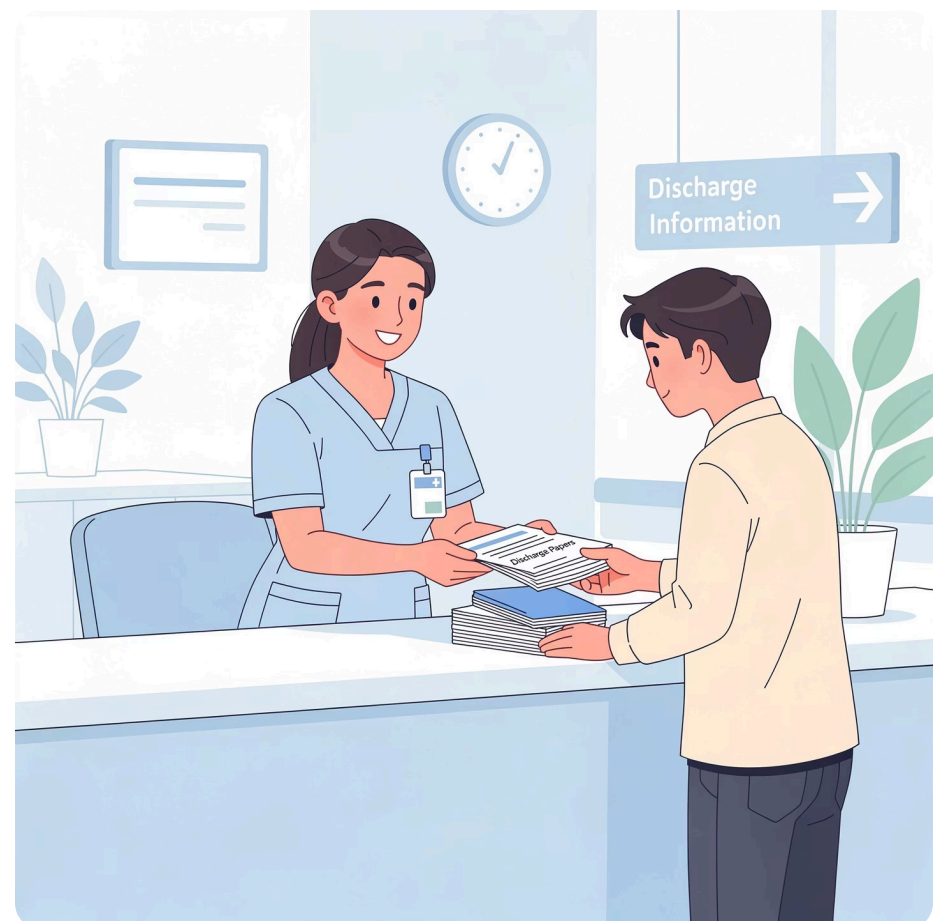
4

D-Day — 퇴원 안내

처방약 수령, 다음 외래 예약 확인, 퇴원 후 주의사항 안내를 받고 퇴원합니다.

💡 퇴원 실무 팁

- 진단서·의무기록은 **퇴원 전날까지** 신청하세요
- 퇴원 당일은 오전 중 수납 시 대기가 짧습니다
- 주차 정산은 수납 시 함께 처리 가능합니다



입원 시 준비물 체크리스트

아래 항목을 미리 챙겨두시면 입원 당일 수속이 빠르고 편리합니다.



필수 서류

- 신분증 (주민등록증·운전면허증)
- 진찰등록증 또는 예약접수증 입
- 원동의서 (창구에서 작성 가능)
- 보험·산재 관련 서류 (해당자)



개인 준비물

- 개인위생도구 (칫솔·치약·수건)
- 실내화 (미끄럼 방지)
- 휴대폰 충전기
- 얇은 겹옷 (냉방 대비)
- 보호자 침구 (병원 정책 확인)



비용·수납 및 제증명 안내

입원 비용 결제와 각종 증명서 발급에 대해 안내드립니다. 궁금한 사항은 원무팀으로 문의해 주세요.

중간 진료비 수납

장기 입원 시 중간 계산이 가능합니다. 병동 원무 담당자에게 문의하시면 중간 수납 안내를 받으실 수 있습니다.

결제 수단 안내

신용·체크카드 / 현금 / 계좌이체 모두 가능합니다. 1층 수납 창구 또는 무인수납기를 이용하실 수 있습니다.

제증명 발급

진단서·입퇴원확인서·의무기록 사본은 **1층 제증명 창구**에서 발급합니다. 신분증 지참 필수이며, 대리 수령 시 위임장이 필요합니다.

구분	운영시간	위치
수납 창구	평일 08:00-17:30	1층 원무과
제증명 창구	평일 09:00-17:00	1층 원무과
무인수납기	24시간	1층 로비

🕒 운영시간

입원수속 창구 운영시간

입원수속 창구는 요일·시간대별로 운영시간이 다릅니다. 방문 전 아래 표를 꼭 확인해 주세요.

구분	운영시간	비고
평일	08:00 - 17:30	점심시간 정상 운영
토요일	08:00 - 12:30	오전만 운영
일·공휴일	응급입원만 가능	응급원무 창구 이용

📌 응급 입원의 경우 24시간 응급 원무 창구에서 수속이 가능합니다. 야간·주말 예약입원은 사전에 원무팀과 확인해 주세요.

자주 묻는 질문

보호자분들이 가장 많이 문의하시는 사항을 모았습니다.



병실을 선택할 수 있나요?

희망 병실을 신청하실 수 있지만, 당일 병상 상황에 따라 배정이 달라질 수 있습니다. 1인실·다인실 변경은 병동 간호사 스테이션에 문의하세요.



보험 서류는 언제 제출하나요?

입원수속 시 또는 입원 기간 중 언제든지 병동 원무 담당자에게 제출하시면 됩니다. 산재·자동차보험은 별도 서류가 필요합니다.



보호자 상주가 필수인가요?

병원 정책과 환자 상태에 따라 다릅니다. 중환자실·소아병동은 보호자 상주가 원칙이며, 일반 병동은 면회 시간에 방문하시면 됩니다.

연락처 및 오시는 길

입퇴원 관련 문의는 아래 부서로 연락해 주세요. 신속하고 친절하게 안내해 드리겠습니다.



입퇴원 원무팀

☎ 02-837-7111

1층 원무과

평일 08:00-17:30



병동 원무

☎ 02-837-7111

각 병동 간호사 스테이션

평일 09:00-17:00



응급 원무

☎ 02-837-7111

응급센터 1층

24시간 운영

찾아오시는 길

주소: 서울특별시 구로구 새말로 60

지하철: 1호선 구로역 2번 출구 도보 5분

주차: 지하 1~3층 (입원환자 할인 적용)

빠른 상담

궁금한 점이 있으시면 언제든지 연락 주세요.

☎ 전화 상담 02-837-7111